

## AS 30 - ASPIRATEURS INDUSTRIELS TRIPHASÉS



CIMENTERIES ET BRIQUETERIES



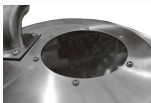
BOIS



OPTIQUE



PLASTIQUE



- ✓ Unité d'aspiration du type canal latéral, puissante et silencieuse, sans aucune nécessité d'entretien, adapté pour service en continu
- ✓ Niveau sonore très bas
- ✓ Compact et mobile
- ✓ Remplacement facile du filtre
- ✓ Possibilité d'intégration sur les autres machines.
- ✓ Conçu pour l'aspiration des lisières de cartons des lignes de production d'emballage.
- ✓ Cuve avec sac filtrant en nylon de grande capacité
- ✓ Personnalisation complète pour les exigences spécifiques



### UNITÉ D'ASPIRATION

Tension	V - Hz	400 - 50
Puissance	kW	2,2
Protection électrique	IP	55
Dépression maximale	mmH2O	3000
Débit d'air maximum	m³/h	300
Ø Diamètre embouchure	mm	60
Niveau sonore (EN ISO 3744)	dB(A)	69

### UNITÉ DE FILTRATION

Type de filtre	Sac	
Matériel filtrant - Classe	IEC 60335-2-69	Nylon - L

### UNITÉ DE RÉCUPÉRATION

Capacité	lt.	130
----------	-----	-----

### VOLUME

Dimensions	cm	59x55x132h
Poids	kg	75



**berosa**  
ASPIRATION

Votre agent Delfin pour la suisse

Rue du Puits-Godet 10a  
CH-2000 Neuchâtel  
+41 32 729 30 30  
Info@berosa.ch  
www.berosa.ch



## UNITÉ D'ASPIRATION

L'unité d'aspiration est une soufflante à canal latéral, avec connexion directe entre le moteur et le ventilateur de la turbine. Il a été conçu sans aucun système de transmission et est donc silencieux, totalement exempt d'entretien et adapté aux opérations de service continu.



## UNITÉ DE FILTRATION

Le sac filtrant de récolte en nylon permet de recueillir une grande quantité de matériel léger et volumineux, et rend le vidage facile du conteneur. Le hublot transparent sur le couvercle supérieur permet de contrôler le niveau de remplissage du sac de récolte.



## UNITÉ DE RÉCUPÉRATION

Le matériel est aspiré depuis le haut via une embouchure positionnée sur le couvercle supérieur, et se déplace verticalement dans le sac de récupération. Ce système d'aspiration depuis le haut permet d'éviter l'obstruction du système d'aspiration dû à l'accumulation du matériel au point d'entrée.



## OPTIONS

- ✓ FABRICATION TOTALE INOX
- ✓ MISE A LA TERRE
- ✓ BAC DÉCROCHABLE AVEC TAMIS EN INOX
- ✓ AUTRES VOLTAGES ET FRÉQUENCES DISPONIBLES SUR DEMANDE

